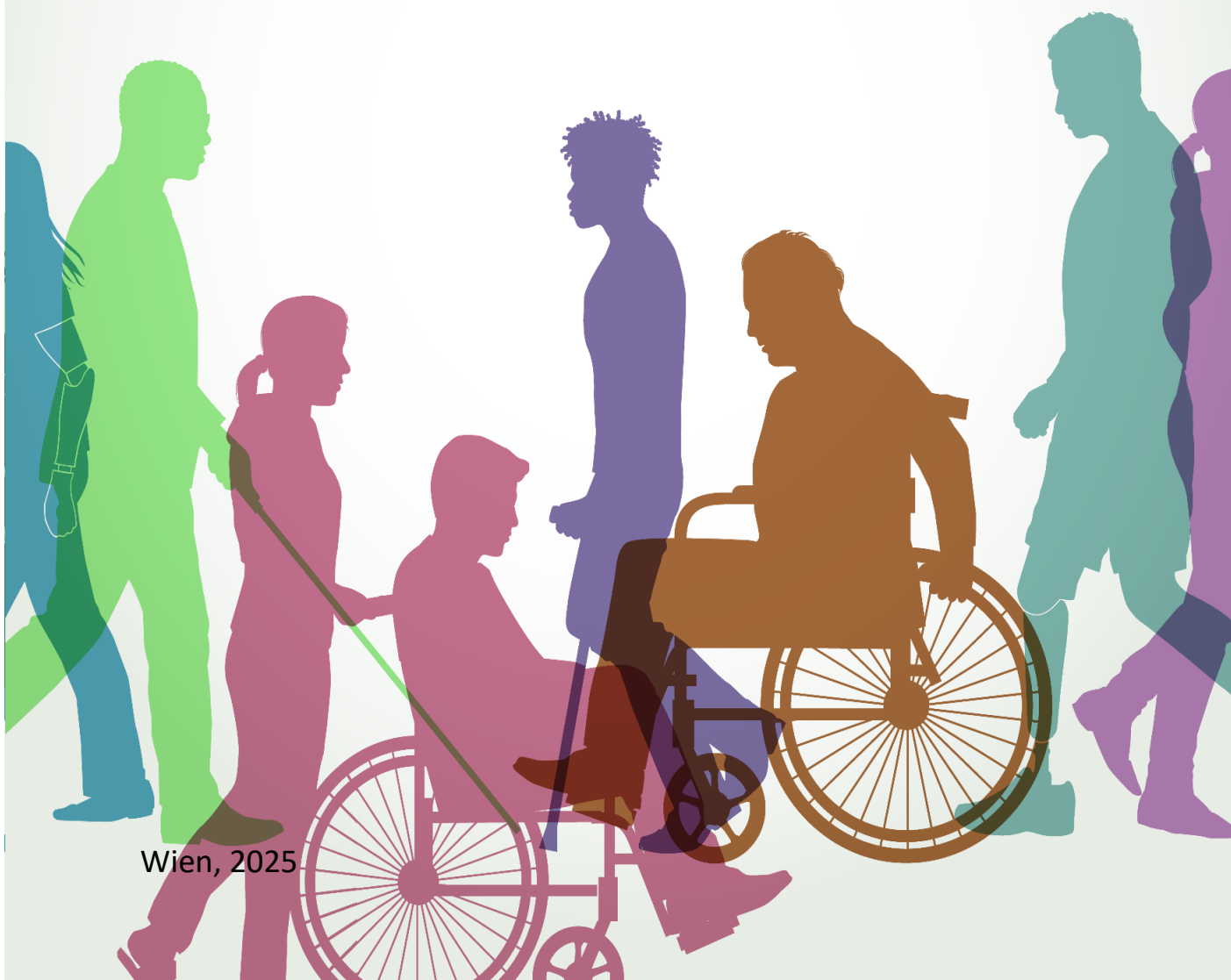


Menschen mit Behinderungen in Österreich III

Annex



Wien, 2025

Impressum

Medieninhaber:in und Herausgeber:in:

Bundesministerium für Soziales, Gesundheit, Pflege und Konsumentenschutz (BMSGPK),
Stubenring 1, 1010 Wien

Verlags- und Herstellungsort: Wien

Inhalte: © Statistik Austria

Cover: © www.istockphoto.com / smartboy_10

ISBN-Nr.: 978-3-85010-726-6

Erstellt von:

Bundesanstalt Statistik Österreich (Statistik Austria), Guglgasse 13, 1110 Wien Autorinnen:
Julia Schuster, Franziska Foissner, Victoria Schuller, Jeannette Klimont Wien, 2025. Stand:
26. März 2025

Anfragen zum Inhalt bei Statistik Austria: Allgemeiner Auskunftsdienst: Guglgasse 13, 1110
Wien, Tel.: 01 711 28-7070 Fax: 01 715 68 28 E-Mail: Teilhabe@statistik.gv.at

Copyright und Haftung:

Ein auszugsweiser Abdruck ist nur mit Quellenangabe gestattet, alle sonstigen Rechte sind
ohne schriftliche Zustimmung des Medieninhabers unzulässig. Dies gilt insbesondere für
jede Art der Vervielfältigung, der Übersetzung, der Speicherung auf Datenträgern zu
kommerziellen Zwecken, sowie für die Verbreitung und Einspeicherung in elektronische
Medien wie z. B. Internet oder CD Rom.

Im Falle von Zitierungen (im Zuge von wissenschaftlichen Arbeiten) ist als Quellenangabe
anzugeben: Statistik Austria im Auftrag vom Bundesministerium für Soziales, Gesundheit,
Pflege und Konsumentenschutz (BMSGPK) (Hg.); Menschen mit Behinderungen in
Österreich III: Bildung, Erwerbstätigkeit und institutionelles Wohnen von Menschen mit
„registrierter Behinderung“ 2022, Wien: 2025.

Es wird darauf verwiesen, dass alle Angaben in dieser Publikation trotz sorgfältiger
Bearbeitung ohne Gewähr erfolgen und eine Haftung des Bundesministeriums für
Soziales, Gesundheit, Pflege und Konsumentenschutz (BMSGPK) und der Autorin/des
Autors ausgeschlossen ist. Rechtausführungen stellen die unverbindliche Meinung der
Autorinnen dar und können der Rechtsprechung der unabhängigen Gerichte keinesfalls
vorgreifen.

Bestellinfos: Diese und weitere Publikationen sind kostenlos über das Broschürenservice
des Sozialministeriums unter www.sozialministerium.at/broschuerebservice sowie unter
der Telefonnummer 01 711 00-86 25 25 zu beziehen.

Tabelle 1: Personen mit „registrierter Behinderung“ zwischen 25 und 64 Jahren 2022 nach höchster abgeschlossener Ausbildung und Geschlecht

Höchste abgeschlossene Ausbildung	Männlich und weiblich	Männlich	Weiblich
Insgesamt (absolut)	267 039	142 486	124 553
Allgemeinbildende Pflichtschule ¹	83 381	39 939	43 442
Lehre	102 347	67 214	35 133
Berufsbildende mittlere Schule	36 469	14 648	21 821
Allgemeinbildende höhere Schule	11 803	5 364	6 439
Berufsbildende höhere Schule	12 998	6 646	6 352
Kolleg	1 104	430	674
Akademie	3 054	718	2 336
Hochschule	15 818	7 479	8 339
Unbekannt ²	65	48	17
Insgesamt (in %)	100	100	100
Allgemeinbildende Pflichtschule ¹	31,2	28,0	34,9
Lehre	38,3	47,2	28,2
Berufsbildende mittlere Schule	13,7	10,3	17,5
Allgemeinbildende höhere Schule	4,4	3,8	5,2
Berufsbildende höhere Schule	4,9	4,7	5,1
Kolleg	0,4	0,3	0,5
Akademie	1,1	0,5	1,9
Hochschule	5,9	5,2	6,7
Unbekannt ²	0,0	0,0	0,0

Q: STATISTIK AUSTRIA, Bildungsstandregister (Stichtag 31.10.2022); Statistik des Bevölkerungsstandes (Stichtag 31.12.2022); Dachverband der Sozialversicherungsträger (Stichtag 31.12.2022); Sozialministeriumservice (Stichtag für Behindertenpass und Begünstigtenstatus 31.12.2022, Stichtag für Grad der Behinderung < 50 % 14.06.2023). – 1) inklusive Personen ohne Pflichtschulabschluss – 2) Höchste abgeschlossene Ausbildung aufgrund des abweichenden Stichtags des Bildungsstandregisters unbekannt.

Tabelle 2: Bevölkerung zwischen 25 und 64 Jahren 2022 nach höchster abgeschlossener Ausbildung und Geschlecht

Höchste abgeschlossene Ausbildung	Männlich und weiblich	Männlich	Weiblich
Insgesamt (absolut)	5 060 119	2 538 924	2 521 195
Allgemeinbildende Pflichtschule ¹	859 945	392 258	467 687
Lehre	1 610 857	978 040	632 817
Berufsbildende mittlere Schule	696 969	299 258	397 711
Allgemeinbildende höhere Schule	335 465	154 045	181 420
Berufsbildende höhere Schule	457 920	229 195	228 725
Kolleg	42 973	13 975	28 998
Akademie	98 019	22 798	75 221
Hochschule	929 557	432 679	496 878
Unbekannt ²	28 414	16 676	11 738
Insgesamt (in %)	100	100	100
Allgemeinbildende Pflichtschule ¹	17,0	15,4	18,6
Lehre	31,8	38,5	25,1
Berufsbildende mittlere Schule	13,8	11,8	15,8
Allgemeinbildende höhere Schule	6,6	6,1	7,2
Berufsbildende höhere Schule	9,0	9,0	9,1
Kolleg	0,8	0,6	1,2
Akademie	1,9	0,9	3,0
Hochschule	18,4	17,0	19,7
Unbekannt ²	0,6	0,7	0,5

Q: STATISTIK AUSTRIA, Bildungsstandregister (Stichtag 31.10.2022); Statistik des Bevölkerungsstandes (Stichtag 31.12.2022). – 1) inklusive Personen ohne Pflichtschulabschluss. – 2) Höchste abgeschlossene Ausbildung aufgrund des abweichenden Stichtags des Bildungsstandregisters unbekannt.

Tabelle 3: Personen mit „registrierter Behinderung“ zwischen 25 und 64 Jahren 2022 nach höchster abgeschlossener Ausbildung und Alter

Höchste abgeschlossene Ausbildung	25–34 Jahre	35–44 Jahre	45–54 Jahre	55–64 Jahre
Insgesamt (absolut)	24 698	35 170	70 427	136 744
Allgemeinbildende Pflichtschule ¹	11 969	12 669	21 400	37 343
Lehre	6 207	10 767	27 039	58 334
Berufsbildende mittlere Schule	2 183	3 822	9 457	21 007
Allgemeinbildende höhere Schule	1 160	1 909	3 177	5 557
Berufsbildende höhere Schule	1 217	2 382	3 673	5 726
Kolleg	101	158	328	517
Akademie	69	306	875	1 804
Hochschule	1 781	3 147	4 459	6 431
Unbekannt ²	11	10	19	25
Insgesamt (in %)	100	100	100	100
Allgemeinbildende Pflichtschule ¹	48,5	36,0	30,4	27,3
Lehre	25,1	30,6	38,4	42,7
Berufsbildende mittlere Schule	8,8	10,9	13,4	15,4
Allgemeinbildende höhere Schule	4,7	5,4	4,5	4,1
Berufsbildende höhere Schule	4,9	6,8	5,2	4,2
Kolleg	0,4	0,4	0,5	0,4
Akademie	0,3	0,9	1,2	1,3
Hochschule	7,2	8,9	6,3	4,7
Unbekannt ²	0,0	0,0	0,0	0,0

Q: STATISTIK AUSTRIA, Bildungsstandregister (Stichtag 31.10.2022); Statistik des Bevölkerungsstandes (Stichtag 31.12.2022); Dachverband der Sozialversicherungsträger (Stichtag 31.12.2022); Sozialministeriumservice (Stichtag für Behindertenpass und Begünstigtenstatus 31.12.2022, Stichtag für Grad der Behinderung < 50 % 14.06.2023). – 1) inklusive Personen ohne Pflichtschulabschluss. – 2) Höchste abgeschlossene Ausbildung aufgrund des abweichenden Stichtags des Bildungsstandregisters unbekannt.

Tabelle 4: Bevölkerung zwischen 25 und 64 Jahren 2022 nach höchster abgeschlossener Ausbildung und Alter

Höchste abgeschlossene Ausbildung	25–34 Jahre	35–44 Jahre	45–54 Jahre	55–64 Jahre
Insgesamt (absolut)	1 228 066	1 230 925	1 258 737	1 342 391
Allgemeinbildende Pflichtschule ¹	193 297	206 888	215 620	244 140
Lehre	326 355	351 556	433 787	499 159
Berufsbildende mittlere Schule	129 100	148 786	181 784	237 299
Allgemeinbildende höhere Schule	110 038	82 555	69 998	72 874
Berufsbildende höhere Schule	136 594	121 729	109 415	90 182
Kolleg	11 869	10 835	11 155	9 114
Akademie	9 520	20 892	30 200	37 407
Hochschule	297 954	280 157	201 914	149 532
Unbekannt ²	13 339	7 527	4 864	2 684
Insgesamt (in %)	100	100	100	100
Allgemeinbildende Pflichtschule ¹	15,7	16,8	17,1	18,2
Lehre	26,6	28,6	34,5	37,2
Berufsbildende mittlere Schule	10,5	12,1	14,4	17,7
Allgemeinbildende höhere Schule	9,0	6,7	5,6	5,4
Berufsbildende höhere Schule	11,1	9,9	8,7	6,7
Kolleg	1,0	0,9	0,9	0,7
Akademie	0,8	1,7	2,4	2,8
Hochschule	24,3	22,8	16,0	11,1
Unbekannt ²	1,1	0,6	0,4	0,2

Q: STATISTIK AUSTRIA, Bildungsstandregister (Stichtag 31.10.2022); Statistik des Bevölkerungsstandes (Stichtag 31.12.2022). – 1) inklusive Personen ohne Pflichtschulabschluss. – 2) Höchste abgeschlossene Ausbildung aufgrund des abweichenden Stichtags des Bildungsstandregisters unbekannt.

Tabelle 5: Personen mit „registrierter Behinderung“ zwischen 25 und 64 Jahren 2022 nach höchster abgeschlossener Ausbildung und Bundesland

Höchste abgeschlossene Ausbildung	Burgenland	Kärnten	Niederösterreich	Oberösterreich	Salzburg	Steiermark	Tirol	Vorarlberg	Wien
Insgesamt (absolut)	9 994	22 408	50 926	47 815	13 553	44 538	19 837	11 849	46 119
Allgemeinbildende Pflichtschule ¹	2 670	5 636	14 724	15 524	4 670	11 919	6 681	4 942	16 615
Lehre	3 958	9 620	19 901	19 783	5 033	19 528	7 353	4 074	13 097
Berufsbildende mittlere Schule	1 833	3 283	8 259	6 247	1 666	6 172	2 723	1 361	4 925
Allgemeinbildende höhere Schule	399	856	1 975	1 473	585	1 717	805	389	3 604
Berufsbildende höhere Schule	565	1 370	2 867	2 041	604	2 061	767	373	2 350
Kolleg	30	94	220	116	45	210	89	53	247
Akademie	112	302	585	508	143	529	259	131	485
Hochschule	424	1 246	2 381	2 115	801	2 396	1 154	523	4 778
Unbekannt ²	3	1	14	8	6	6	6	3	18

Fortsetzung Tabelle 5:

Höchste abgeschlossene Ausbildung	Burgenland	Kärnten	Niederösterreich	Oberösterreich	Salzburg	Steiermark	Tirol	Vorarlberg	Wien
Insgesamt (in %)	100	100	100	100	100	100	100	100	100
Allgemeinbildende Pflichtschule ¹	26,7	25,2	28,9	32,5	34,5	26,8	33,7	41,7	36,0
Lehre	39,6	42,9	39,1	41,4	37,1	43,8	37,1	34,4	28,4
Berufsbildende mittlere Schule	18,3	14,7	16,2	13,1	12,3	13,9	13,7	11,5	10,7
Allgemeinbildende höhere Schule	4,0	3,8	3,9	3,1	4,3	3,9	4,1	3,3	7,8
Berufsbildende höhere Schule	5,7	6,1	5,6	4,3	4,5	4,6	3,9	3,1	5,1
Kolleg	0,3	0,4	0,4	0,2	0,3	0,5	0,4	0,4	0,5
Akademie	1,1	1,3	1,1	1,1	1,1	1,2	1,3	1,1	1,1
Hochschule	4,2	5,6	4,7	4,4	5,9	5,4	5,8	4,4	10,4
Unbekannt ²	0,0	0,0	0,0	0,0	0,0	0,0	0,0	0,0	0,0

Q: STATISTIK AUSTRIA, Bildungsstandregister (Stichtag 31.10.2022); Statistik des Bevölkerungsstandes (Stichtag 31.12.2022); Dachverband der Sozialversicherungsträger (Stichtag 31.12.2022); Sozialministeriumservice (Stichtag für Behindertenpass und Begünstigtenstatus 31.12.2022, Stichtag für Grad der Behinderung < 50 % 14.06.2023). – 1) inklusive Personen ohne Pflichtschulabschluss. – 2) Höchste abgeschlossene Ausbildung aufgrund des abweichenden Stichtags des Bildungsstandregisters unbekannt.

Tabelle 6: Bevölkerung zwischen 25 und 64 Jahren 2022 nach höchster abgeschlossener Ausbildung und Bundesland

Höchste abgeschlossene Ausbildung	Burgenland	Kärnten	Niederösterreich	Oberösterreich	Salzburg	Steiermark	Tirol	Vorarlberg	Wien
Insgesamt (absolut)	163 874	308 270	938 828	837 425	313 346	700 326	432 641	224 035	1 141 374
Allgemeinbildende Pflichtschule ¹	23 241	41 640	139 422	151 256	48 024	103 459	71 917	43 648	237 338
Lehre	55 212	114 855	313 447	307 968	108 848	256 239	149 710	77 420	227 158
Berufsbildende mittlere Schule	29 719	46 417	153 935	124 206	45 747	96 750	66 552	34 276	99 367
Allgemeinbildende höhere Schule	9 095	15 471	52 505	36 216	19 021	40 574	23 379	11 253	127 951
Berufsbildende höhere Schule	19 021	33 147	104 676	74 332	26 694	63 776	34 597	18 054	83 623
Kolleg	1 376	2 032	8 696	4 424	2 236	6 936	3 616	1 869	11 788
Akademie	3 423	6 529	19 137	16 530	6 516	12 582	9 350	5 023	18 929
Hochschule	22 348	46 841	144 052	119 242	54 206	116 768	71 046	31 386	323 668
Unbekannt ²	439	1 338	2 958	3 251	2 054	3 242	2 474	1 106	11 552

Fortsetzung Tabelle 6:

Höchste abgeschlossene Ausbildung	Burgenland	Kärnten	Niederösterreich	Oberösterreich	Salzburg	Steiermark	Tirol	Vorarlberg	Wien
Insgesamt (in %)	100	100	100	100	100	100	100	100	100
Allgemeinbildende Pflichtschule ¹	14,2	13,5	14,9	18,1	15,3	14,8	16,6	19,5	20,8
Lehre	33,7	37,3	33,4	36,8	34,7	36,6	34,6	34,6	19,9
Berufsbildende mittlere Schule	18,1	15,1	16,4	14,8	14,6	13,8	15,4	15,3	8,7
Allgemeinbildende höhere Schule	5,5	5,0	5,6	4,3	6,1	5,8	5,4	5,0	11,2
Berufsbildende höhere Schule	11,6	10,8	11,1	8,9	8,5	9,1	8,0	8,1	7,3
Kolleg	0,8	0,7	0,9	0,5	0,7	1,0	0,8	0,8	1,0
Akademie	2,1	2,1	2,0	2,0	2,1	1,8	2,2	2,2	1,7
Hochschule	13,6	15,2	15,3	14,2	17,3	16,7	16,4	14,0	28,4
Unbekannt ²	0,3	0,4	0,3	0,4	0,7	0,5	0,6	0,5	1,0

Q: STATISTIK AUSTRIA, Bildungsstandregister (Stichtag 31.10.2022); Statistik des Bevölkerungsstandes (Stichtag 31.12.2022). – 1) inklusive Personen ohne Pflichtschulabschluss. – 2) Höchste abgeschlossene Ausbildung aufgrund des abweichenden Stichtags des Bildungsstandregisters unbekannt.

Tabelle 7: Bevölkerung zwischen 25 und 64 Jahren 2022 nach höchster abgeschlossener Ausbildung und Kategorie der „registrierten Behinderung“

Höchste abgeschlossene Ausbildung	Gesamtbevölkerung	Personen mit „registrierter Behinderung“	Behindertenpass-Inhaber:innen	Begünstigte behinderte Personen	Pflegegeld-Bezieher:innen	Personen mit festgestelltem Grad der Behinderung < 50 %
Insgesamt (absolut)	5 060 119	267 039	187 502	109 925	83 927	34 719
Allgemeinbildende Pflichtschule ¹	859 945	83 381	56 794	25 243	38 689	9 615
Lehre	1 610 857	102 347	73 362	45 869	24 675	14 093
Berufsbildende mittlere Schule	696 969	36 469	26 521	18 324	8 811	4 454
Allgemeinbildende höhere Schule	335 465	11 803	7 869	4 786	3 584	1 763
Berufsbildende höhere Schule	457 920	12 998	9 147	6 370	3 287	1 736
Kolleg	42 973	1 104	766	532	266	149
Akademie	98 019	3 054	2 171	1 392	776	387
Hochschule	929 557	15 818	10 847	7 396	3 810	2 508
Unbekannt ²	28 414	65	25	13	29	14

Fortsetzung Tabelle 7:

Höchste abgeschlossene Ausbildung	Gesamtbevölkerung	Personen mit „registrierter Behinderung“	Behindertenpass-Inhaber:innen	Begünstigte behinderte Personen	Pflegegeld-Bezieher:innen	Personen mit festgestelltem Grad der Behinderung < 50 %
Insgesamt (in %)	100	100	100	100	100	100
Allgemeinbildende Pflichtschule ¹	17,0	31,2	30,3	23,0	46,1	27,7
Lehre	31,8	38,3	39,1	41,7	29,4	40,6
Berufsbildende mittlere Schule	13,8	13,7	14,1	16,7	10,5	12,8
Allgemeinbildende höhere Schule	6,6	4,4	4,2	4,4	4,3	5,1
Berufsbildende höhere Schule	9,0	4,9	4,9	5,8	3,9	5,0
Kolleg	0,8	0,4	0,4	0,5	0,3	0,4
Akademie	1,9	1,1	1,2	1,3	0,9	1,1
Hochschule	18,4	5,9	5,8	6,7	4,5	7,2
Unbekannt ²	0,6	0,0	0,0	0,0	0,0	0,0

Q: STATISTIK AUSTRIA, Bildungsstandregister (Stichtag 31.10.2022); Statistik des Bevölkerungsstandes (Stichtag 31.12.2022); Dachverband der Sozialversicherungsträger (Stichtag 31.12.2022); Sozialministeriumservice (Stichtag für Behindertenpass und Begünstigtenstatus 31.12.2022, Stichtag für Grad der Behinderung < 50 % 14.06.2023).

– 1) inklusive Personen ohne Pflichtschulabschluss. 2) Höchste abgeschlossene Ausbildung aufgrund des abweichenden Stichtags des Bildungsstandregisters unbekannt.

Tabelle 8: Personen mit „registrierter Behinderung“ zwischen 25 und 64 Jahren 2022 nach Erwerbsstatus und Geschlecht

Erwerbsstatus	Männlich und weiblich	Männlich	Weiblich
Insgesamt (absolut)	267 039	142 486	124 553
Erwerbstätig	101 704	55 679	46 025
Arbeitslos	18 067	10 848	7 219
Personen mit Pensionsbezug	100 932	52 784	48 148
Schüler:innen, Studierende ab 15 Jahre	546	262	284
Sonstige Nicht-Erwerbspersonen	45 790	22 913	22 877
Insgesamt (in %)	100	100	100
Erwerbstätig	38,1	39,1	37,0
Arbeitslos	6,8	7,6	5,8
Personen mit Pensionsbezug	37,8	37,0	38,7
Schüler:innen, Studierende ab 15 Jahre	0,2	0,2	0,2
Sonstige Nicht-Erwerbspersonen	17,1	16,1	18,4

Q: STATISTIK AUSTRIA, Registerbasierte Erwerbsverläufe (Stichtag 31.12.2022); Statistik des Bevölkerungsstandes (Stichtag 31.12.2022); Dachverband der Sozialversicherungsträger (Stichtag 31.12.2022); Sozialministeriumservice (Stichtag für Behindertenpass und Begünstigtenstatus 31.12.2022, Stichtag für Grad der Behinderung < 50 % 14.06.2023).

Tabelle 9: Bevölkerung zwischen 25 und 64 Jahren 2022 nach Erwerbsstatus und Geschlecht

Erwerbsstatus	Männlich und weiblich	Männlich	Weiblich
Insgesamt (absolut)	5 060 119	2 538 924	2 521 195
Erwerbstätig	3 817 167	1 984 724	1 832 443
Arbeitslos	271 097	162 699	108 398
Personen mit Pensionsbezug	453 001	181 395	271 606
Schüler:innen, Studierende ab 15 Jahre	37 380	18 282	19 098
Sonstige Nicht-Erwerbspersonen	481 474	191 824	289 650
Insgesamt (in %)	100	100	100
Erwerbstätig	75,4	78,2	72,7
Arbeitslos	5,4	6,4	4,3
Personen mit Pensionsbezug	9,0	7,1	10,8
Schüler:innen, Studierende ab 15 Jahre	0,7	0,7	0,8
Sonstige Nicht-Erwerbspersonen	9,5	7,6	11,5

Q: STATISTIK AUSTRIA, Registerbasierte Erwerbsverläufe (Stichtag 31.12.2022); Statistik des Bevölkerungsstandes (Stichtag 31.12.2022).

Tabelle 10: Personen mit „registrierter Behinderung“ zwischen 25 und 64 Jahren 2022 nach Erwerbsstatus und Alter

Erwerbsstatus	25–34 Jahre	35–44 Jahre	45–54 Jahre	55–64 Jahre
Insgesamt (absolut)	24 698	35 170	70 427	136 744
Erwerbstätig	11 527	17 616	34 463	38 098
Arbeitslos	1 972	2 699	5 625	7 771
Personen mit Pensionsbezug	1 352	5 305	17 338	76 937
Schüler:innen, Studierende ab 15 Jahre	330	126	64	26
Sonstige Nicht-Erwerbspersonen	9 517	9 424	12 937	13 912
Insgesamt (in %)	100	100	100	100
Erwerbstätig	46,7	50,1	48,9	27,9
Arbeitslos	8,0	7,7	8,0	5,7
Personen mit Pensionsbezug	5,5	15,1	24,6	56,3
Schüler:innen, Studierende ab 15 Jahre	1,3	0,4	0,1	0,0
Sonstige Nicht-Erwerbspersonen	38,5	26,8	18,4	10,2

Q: STATISTIK AUSTRIA, Registerbasierte Erwerbsverläufe (Stichtag 31.12.2022); Statistik des Bevölkerungsstandes (Stichtag 31.12.2022); Dachverband der Sozialversicherungsträger (Stichtag 31.12.2022); Sozialministeriumservice (Stichtag für Behindertenpass und Begünstigtenstatus 31.12.2022, Stichtag für Grad der Behinderung < 50 % 14.06.2023).

Tabelle 11: Bevölkerung zwischen 25 und 64 Jahren 2022 nach Erwerbsstatus und Alter

Erwerbsstatus	25–34 Jahre	35–44 Jahre	45–54 Jahre	55–64 Jahre
Insgesamt (absolut)	1 228 066	1 230 925	1 258 737	1 342 391
Erwerbstätig	970 564	1 020 156	1 055 304	771 143
Arbeitslos	77 272	71 471	64 899	57 455
Personen mit Pensionsbezug	2 536	9 890	31 697	408 878
Schüler:innen, Studierende ab 15 Jahre	30 578	4 964	1 435	403
Sonstige Nicht-Erwerbspersonen	147 116	124 444	105 402	104 512
Insgesamt (in %)	100	100	100	100
Erwerbstätig	79,0	82,9	83,8	57,4
Arbeitslos	6,3	5,8	5,2	4,3
Personen mit Pensionsbezug	0,2	0,8	2,5	30,5
Schüler:innen, Studierende ab 15 Jahre	2,5	0,4	0,1	0,0
Sonstige Nicht-Erwerbspersonen	12,0	10,1	8,4	7,8

Q: STATISTIK AUSTRIA, Registerbasierte Erwerbsverläufe (Stichtag 31.12.2022); Statistik des Bevölkerungsstandes (Stichtag 31.12.2022).

Tabelle 12: Personen mit „registrierter Behinderung“ zwischen 25 und 64 Jahren 2022 nach Erwerbsstatus und Bundesland

Erwerbsstatus	Burgenland	Kärnten	Niederösterreich	Oberösterreich	Salzburg	Steiermark	Tirol	Vorarlberg	Wien
Insgesamt (absolut)	9 994	22 408	50 926	47 815	13 553	44 538	19 837	11 849	46 119
Erwerbstätig	3 639	8 307	20 101	19 717	5 460	17 232	8 488	4 464	14 296
Arbeitslos	784	1 756	3 323	2 816	716	3 004	888	895	3 885
Personen mit Pensionsbezug	4 053	8 971	18 425	18 313	4 956	17 108	7 272	4 650	17 184
Schüler:innen, Studierende ab 15 Jahre	5	50	67	67	39	93	40	15	170
Sonstige Nicht-Erwerbspersonen	1 513	3 324	9 010	6 902	2 382	7 101	3 149	1 825	10 584

Fortsetzung Tabelle 12:

Erwerbsstatus	Burgenland	Kärnten	Niederösterreich	Oberösterreich	Salzburg	Steiermark	Tirol	Vorarlberg	Wien
Insgesamt (in %)	100	100	100	100	100	100	100	100	100
Erwerbstätig	36,4	37,1	39,5	41,2	40,3	38,7	42,8	37,7	31,0
Arbeitslos	7,8	7,8	6,5	5,9	5,3	6,7	4,5	7,6	8,4
Personen mit Pensionsbezug	40,6	40,0	36,2	38,3	36,6	38,4	36,7	39,2	37,3
Schüler:innen, Studierende ab 15 Jahre	0,1	0,2	0,1	0,1	0,3	0,2	0,2	0,1	0,4
Sonstige Nicht-Erwerbspersonen	15,1	14,8	17,7	14,4	17,6	15,9	15,9	15,4	22,9

Q: STATISTIK AUSTRIA, Registerbasierte Erwerbsverläufe (Stichtag 31.12.2022); Statistik des Bevölkerungsstandes (Stichtag 31.12.2022); Dachverband der Sozialversicherungsträger (Stichtag 31.12.2022); Sozialministeriumservice (Stichtag für Behindertenpass und Begünstigtenstatus 31.12.2022, Stichtag für Grad der Behinderung < 50 % 14.06.2023).

Tabelle 13: Bevölkerung zwischen 25 und 64 Jahren 2022 nach Erwerbsstatus und Bundesland

Erwerbsstatus	Burgenland	Kärnten	Niederösterreich	Oberösterreich	Salzburg	Steiermark	Tirol	Vorarlberg	Wien
Insgesamt (absolut)	163 874	308 270	938 828	837 425	313 346	700 326	432 641	224 035	1 141 374
Erwerbstätig	122 198	227 597	725 506	656 596	249 563	531 691	341 095	173 090	789 831
Arbeitslos	8 413	18 757	41 103	32 568	9 618	33 607	12 158	8 029	106 844
Personen mit Pensionsbezug	19 301	34 345	92 147	81 393	25 689	72 824	35 008	18 447	73 847
Schüler:innen, Studierende ab 15 Jahre	617	1 856	3 913	4 068	1 944	4 918	3 350	859	15 855
Sonstige Nicht-Erwerbspersonen	13 345	25 715	76 159	62 800	26 532	57 286	41 030	23 610	154 997
Insgesamt (in %)	100	100	100	100	100	100	100	100	100
Erwerbstätig	74,6	73,8	77,3	78,4	79,6	75,9	78,8	77,3	69,2
Arbeitslos	5,1	6,1	4,4	3,9	3,1	4,8	2,8	3,6	9,4
Personen mit Pensionsbezug	11,8	11,1	9,8	9,7	8,2	10,4	8,1	8,2	6,5
Schüler:innen, Studierende ab 15 Jahre	0,4	0,6	0,4	0,5	0,6	0,7	0,8	0,4	1,4
Sonstige Nicht-Erwerbspersonen	8,1	8,3	8,1	7,5	8,5	8,2	9,5	10,5	13,6

Q: STATISTIK AUSTRIA, Registerbasierte Erwerbsverläufe (Stichtag 31.12.2022); Statistik des Bevölkerungsstandes (Stichtag 31.12.2022).

Tabelle 14: Bevölkerung zwischen 25 und 64 Jahren 2022 nach Erwerbsstatus und Kategorie der „registrierten Behinderung“

Erwerbsstatus	Gesamtbevölkerung	Personen mit „registrierter Behinderung“	Behindertenpass-Inhaber:innen	Begünstigte behinderte Personen	Pflegegeld-Bezieher:innen	Personen mit festgestelltem Grad der Behinderung < 50 %
Insgesamt (absolut)	5 060 119	267 039	187 502	109 925	83 927	34 719
Erwerbstätig	3 817 167	101 704	71 601	65 853	9 641	17 993
Arbeitslos	271 097	18 067	11 365	6 959	1 041	5 248
Personen mit Pensionsbezug	453 001	100 932	73 059	27 992	45 731	7 127
Schüler:innen, Studierende ab 15 Jahre	37 380	546	421	108	172	76
Sonstige Nicht-Erwerbspersonen	481 474	45 790	31 056	9 013	27 342	4 275
Insgesamt (in %)	100	100	100	100	100	100
Erwerbstätig	75,4	38,1	38,2	59,9	11,5	51,8
Arbeitslos	5,4	6,8	6,1	6,3	1,2	15,1
Personen mit Pensionsbezug	9,0	37,8	39,0	25,5	54,5	20,5
Schüler:innen, Studierende ab 15 Jahre	0,7	0,2	0,2	0,1	0,2	0,2
Sonstige Nicht-Erwerbspersonen	9,5	17,1	16,6	8,2	32,6	12,3

Q: STATISTIK AUSTRIA, Registerbasierte Erwerbsverläufe (Stichtag 31.12.2022); Statistik des Bevölkerungsstandes (Stichtag 31.12.2022); Dachverband der Sozialversicherungsträger (Stichtag 31.12.2022); Sozialministeriumservice (Stichtag für Behindertenpass und Begünstigtenstatus 31.12.2022, Stichtag für Grad der Behinderung < 50 % 14.06.2023).

Tabellenverzeichnis

Tabelle 1: Personen mit „registrierter Behinderung“ zwischen 25 und 64 Jahren 2022 nach höchster abgeschlossener Ausbildung und Geschlecht	3
Tabelle 2: Bevölkerung zwischen 25 und 64 Jahren 2022 nach höchster abgeschlossener Ausbildung und Geschlecht	4
Tabelle 3: Personen mit „registrierter Behinderung“ zwischen 25 und 64 Jahren 2022 nach höchster abgeschlossener Ausbildung und Alter	5
Tabelle 4: Bevölkerung zwischen 25 und 64 Jahren 2022 nach höchster abgeschlossener Ausbildung und Alter	6
Tabelle 5: Personen mit „registrierter Behinderung“ zwischen 25 und 64 Jahren 2022 nach höchster abgeschlossener Ausbildung und Bundesland	7
Tabelle 6: Bevölkerung zwischen 25 und 64 Jahren 2022 nach höchster abgeschlossener Ausbildung und Bundesland	9
Tabelle 7: Bevölkerung zwischen 25 und 64 Jahren 2022 nach höchster abgeschlossener Ausbildung und Kategorie der „registrierten Behinderung“	11
Tabelle 8: Personen mit „registrierter Behinderung“ zwischen 25 und 64 Jahren 2022 nach Erwerbsstatus und Geschlecht	13
Tabelle 9: Bevölkerung zwischen 25 und 64 Jahren 2022 nach Erwerbsstatus und Geschlecht	14
Tabelle 10: Personen mit „registrierter Behinderung“ zwischen 25 und 64 Jahren 2022 nach Erwerbsstatus und Alter	15
Tabelle 11: Bevölkerung zwischen 25 und 64 Jahren 2022 nach Erwerbsstatus und Alter	16
Tabelle 12: Personen mit „registrierter Behinderung“ zwischen 25 und 64 Jahren 2022 nach Erwerbsstatus und Bundesland	17
Tabelle 13: Bevölkerung zwischen 25 und 64 Jahren 2022 nach Erwerbsstatus und Bundesland	19
Tabelle 14: Bevölkerung zwischen 25 und 64 Jahren 2022 nach Erwerbsstatus und Kategorie der „registrierten Behinderung“	20

Bundesministerium für Soziales, Gesundheit, Pflege und Konsumentenschutz

Stubenring 1, 1010 Wien

+43 1 711 00-0

post@sozialministerium.at

sozialministerium.at